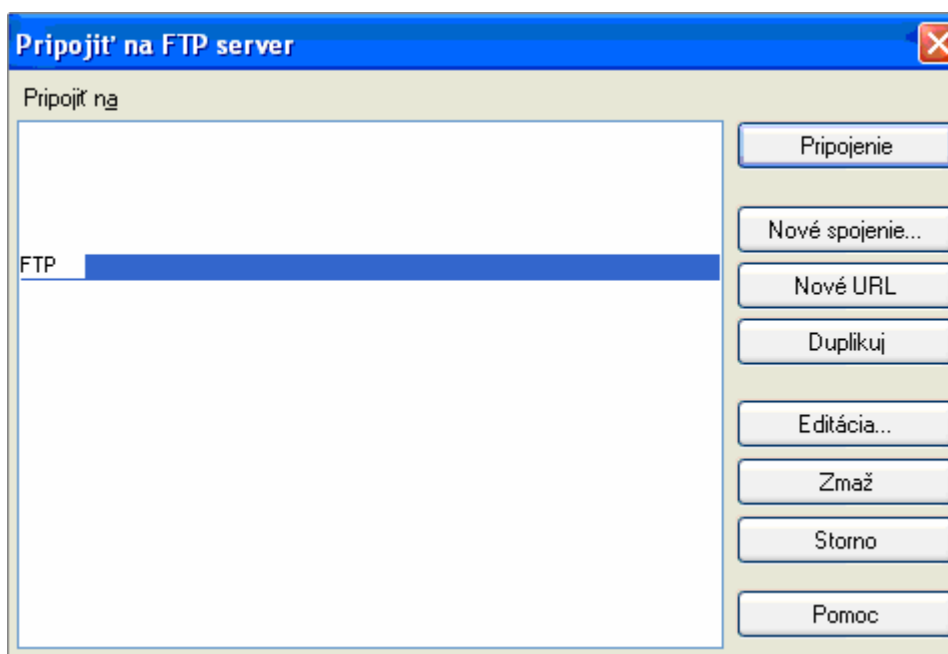


Nastavenie Total Commanderu

Po spustení Total Commanderu v lište pod hlavným menu kliknite na ikonku FTP (táto položka je prístupná cez klávesovú skratku CTRL+F).



Objaví sa Vám okno, v ktorom sa zobrazia už existujúce pripojenia (ak boli vytvorené). Pokiaľ robíte túto operáciu prvý krát, bude biele pole v ľavej časti prázdne.



Pre vytvorenie nového spojenia kliknite na tlačítko Nové spojenie... Objaví sa Vám okno, v ktorom nastavujete parametre pripojenia.

The image shows a dialog box titled "ftp: detaily spojenia" with a close button in the top right corner. The dialog contains the following elements:

- Session:** A text input field.
- Názov Hostu:** A text input field.
- Užívateľ:** A text input field.
- Heslo:** A text input field.
- Pozor:** A warning message: "Uloženie hesla nie je bezpečné!"
- Vzdialený adresár:** A text input field.
- Lokálny adresár:** A text input field with a right-pointing arrow button (>>).
- Poslať Príkazy:** A text input field.
- Typ servera:** A dropdown menu currently set to "Auto detekcia".
- Options:**
 - Použi firewall (proxy server) with a "Definovať nový..." dropdown and a "Zmeniť..." button.
 - Použi pasívny mód pre transfery (ako WWW browser)
 - Pošli príkaz na udržanie živého spojenia:
 - Príkaz: A dropdown menu set to "NOOP".
 - Interval posielania: každú 90 s.
- Buttons:** "OK", "Storno", and "Pomoc" at the bottom.

Popis položiek v okne :

Session – názov spojenia, pod ktorým sa Vám bude dané pripojenie zobrazovať v okne pripojení.

Názov hostu – tu zadáte ftp.“vasadomena“.sk (napr. pre doménu zákaznik1.sk to bude ftp.zakaznik1.sk)

Užívateľ – meno, ktoré máte pridelené aby ste sa mohli dostať na nejaké FTP.

Heslo – prihlasovacie heslo.

Ostatné položky nie je potrebné vyplňať ani meniť (v prípade problémov s pripojením skúste zapnúť “*Použiť pasívny mód...*“. V prípade pretrvávajúcich problémov kontaktujte správcu siete, pokiaľ sa pripájate z podnikovej siete.) Teraz kliknite na tlačítko OK a spojenie máte vytvorené.